

Purtschellerhaus

(DAV-Sektion Sonneberg)

1.692 m – am Hohen Göll

Abwasserreinigungssystem

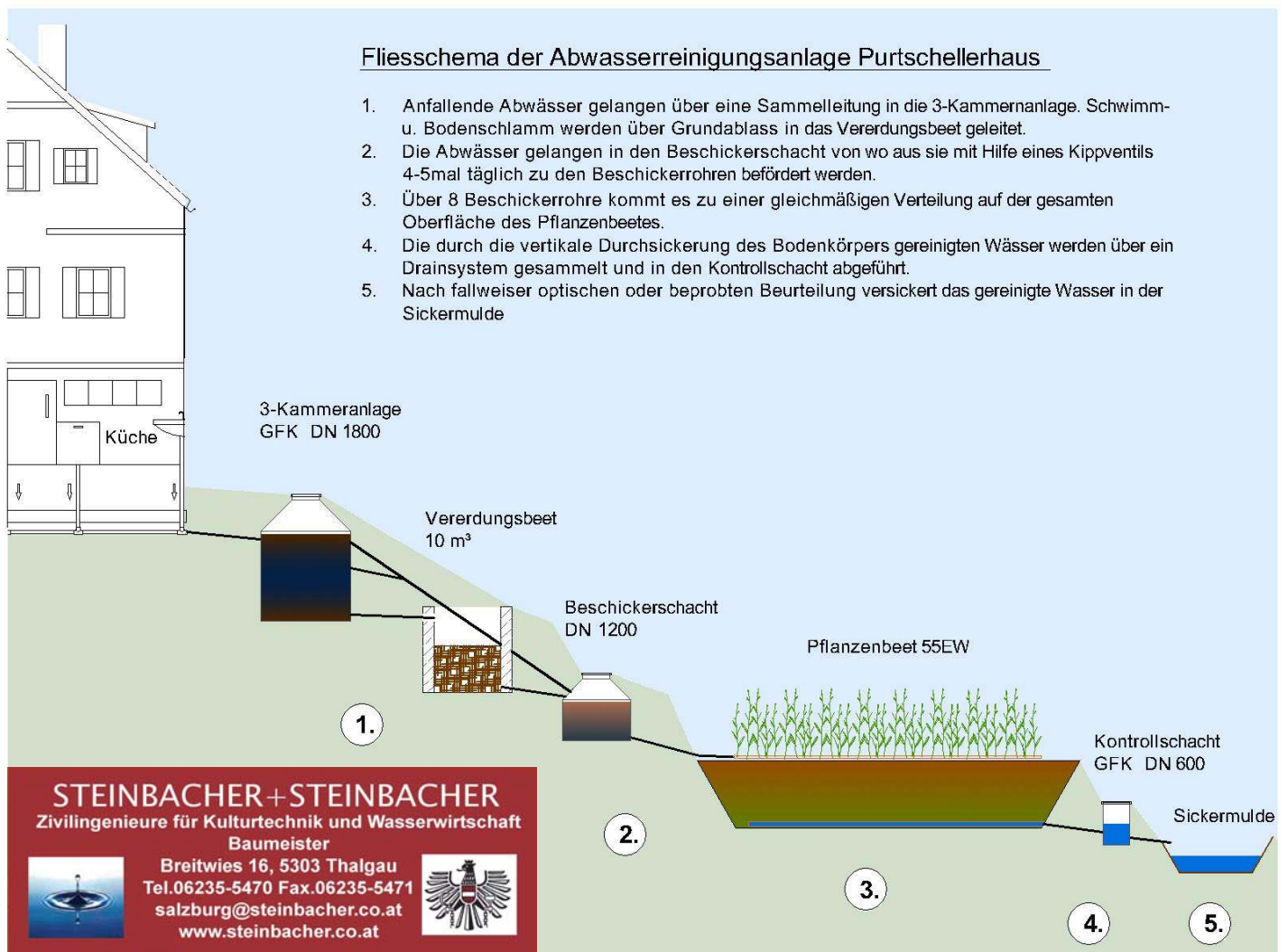
Errichtung 2008



75 Schlafplätze, 85 Tagesgäste,
46 Nächtigungen, 4 Personal,



- ❖ **2 Stufensystem**
 - Mechanische Reinigung durch 3-Kammernanlage und Vererdungsbeet
 - Biologische Reinigung durch Pflanzenbeet
- ❖ **Gesamte Anlage läuft ohne elektrische Energie**



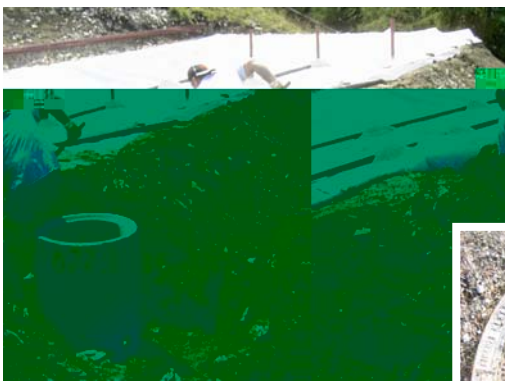
3-Kammernanlage



Vererdungsbeet



Aufbau Pflanzenbeet



Kontrollschacht



Sickermulde